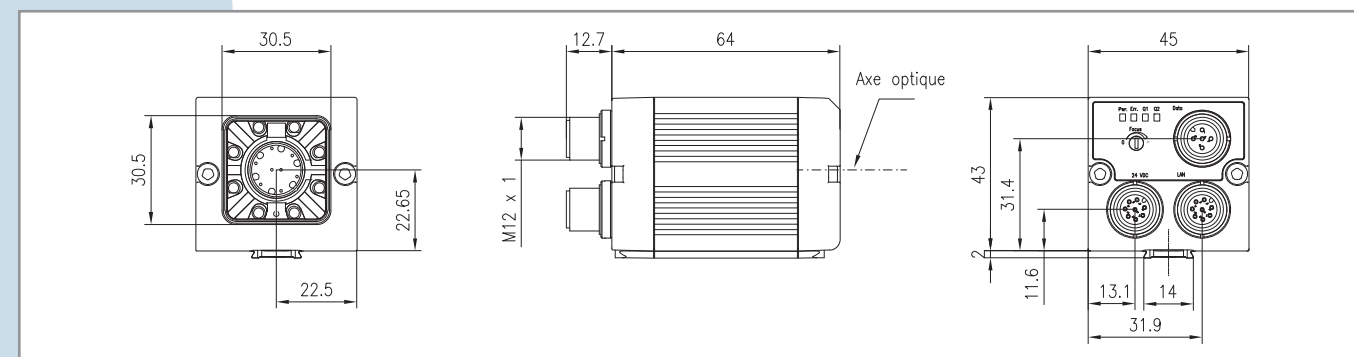


## Données techniques

Données électriques	
Tension d'alimentation	24 VDC +/- 10% (Valeur absolue max. 18-30V)
Ondulation résiduelle	< 5 V ss
Consommation courant à vide	≤ 200 mA
Entrées IN1/IN2	High 10...24V (+10%) Low 0...3V
Entrée trigger	fronts montants, 10V ... Ub
Sorties OUT1 - 4	PNP (Fermeture, pull up MOSFET)
Courant sortie (par sortie)	200 mA (max. 9,6 W)
Protection contre courts-circuits (toutes sorties)	oui
Protection contre inversion polarité	oui
Port série	Ethernet (LAN), RS422
Classe de protection	2 (50V)
Données optiques	
Technologie, nombre de pixels	640 (H) x 480 (V)
Eclairage de mesure intégré	Lumière blanche ou infrarouge LEDs
Objectif intégré, distance d'éclairage	6 ou 12mm, position focus réglable
Objectif (réglable jusqu'à)	6 12
Distance mini de mesure en mm	20 20
Fenêtre de vue mini X * Y en mm	18*14 8*6
Profondeur de champ et netteté	env. +/- 5% de la mesure de distance
Données mécaniques	
Longueur x largeur x hauteur	64 x 45 x 45 mm <sup>3</sup>
Poids	env. 170 g
Plage de température environnante	-0 °C ... 50 °C (80 % humidité de l'air, sans condensation)
Plage de température de stockage	-20 °C ... 60 °C (80 % humidité de l'air, sans condensation)
Type de protection	IP 65 / 67
Raccordement	Connecteur I/O fiche M12, 8 pôles, Ethernet M12 8 pôles, Process M12 5 pôles
Matériau du boîtier	Aluminium, matière plastique
Références	
FA45-300 OB	Détection d'objets (contrôle de pièces) jusqu'à 32 objets
FA45-300 CR	Lecteur de codes (Datamatrix, Code barre)
FA45-300 CO	Couleurs



### Des accessoires nombreux et adaptés :

Le matériel complet de fixation et de câblage, éclairage externe, objectifs C-Mount et matériel de protection en acier chromé IP 68, miroir de déviation

**SENSOPART**  
NOUS CAPTONS PLUS VITE

SensoPart  
Industriesensorik GmbH  
Nägelseestraße 16  
D-79288 Gottenheim  
Tél. +49 (0) 76 65-947 69-0  
Fax +49 (0) 76 65-947 69-765  
<http://www.sensopart.de>

SensoPart France SARL  
11, rue Albert Einstein  
Espace Mercure  
F-77420 Champs - Marne la Vallée  
Tél. +33 (0) 1 64 73 00 61  
Fax +33 (0) 1 64 73 10 87  
<http://www.sensopart.fr>

SensoPart UK Limited  
G8 The Arch  
48 - 52 Floodgate Street  
Birmingham B5-5SL  
Tél. +44 (0) 121 772 51 04  
Fax +44 (0) 121 772 51 26  
<http://www.sensopart.com>

SensoPart Inc.  
1531 E. Highwood Ave  
Pontiac, Michigan 48340 USA  
Tel. +(1) 866 282-7610  
Fax +(1) 248 292-0239  
<http://www.sensopart.com>



UNE INNOVATION SENSOPART



## CAPTEUR DE VISION FA 45

Le capteur de vision adapté à l'industrie avec rapport qualité prix défiant toute concurrence

**SENSOPART**

## Le capteur vision pour l'industrie met la barre plus haute : une utilisation simplifiée et un rapport qualité-prix de première classe

Le capteur de vision FA 45 réunit le mode d'emploi simplifié ainsi qu'une utilisation optimale avec sa fonction « tout en un » d'un capteur optique classique : caméra, éclairage, optique réglable, fiche pour connecteur, une électronique de mesure de grande qualité, des ports série de données et de process, tout en un appareil. Auparavant, il était nécessaire

de faire appel pour des tâches de contrôle complexes sur les chaînes de production à des appareils souvent coûteux et compliqués. Avec le FA 45, cela fait dorénavant partie du passé ! Cette innovation offre sur une seule et même platine de logiciel et de hardware la solution à de nombreuses applications.



## UNE INNOVATION SENSOR PART

Avec le capteur de vision FA 45, vous allez résoudre des tâches de contrôle pour lesquelles vous utilisiez jusqu'à présent des systèmes d'analyse d'images – et ce à prix réduit. La procédure de réglage est si simple que même des techniciens sans expérience dans le système d'analyse d'images pourront l'exécuter après une courte introduction. Grâce à un apprentissage teach-in ou par le téléchargement de paramètres, vous serez en mesure de programmer, lors d'un changement de charge dans votre production, de nouvelles caractéristiques des produits à contrôler. Vous pourrez ainsi réaliser des automates de montage complètement automatiques et flexibles

### 1. RECONNAISSANCE D'OBJETS

Reconnaissance d'objets de toute forme :

- Complémentarité d'un ensemble de pièces
- Présence
- Position x/y, coordination
- Rotation 360°
- Fonction tri
- Jusqu'à 32 caractéristiques à codifier une par une

UN EXEMPLE D'APPLICATION

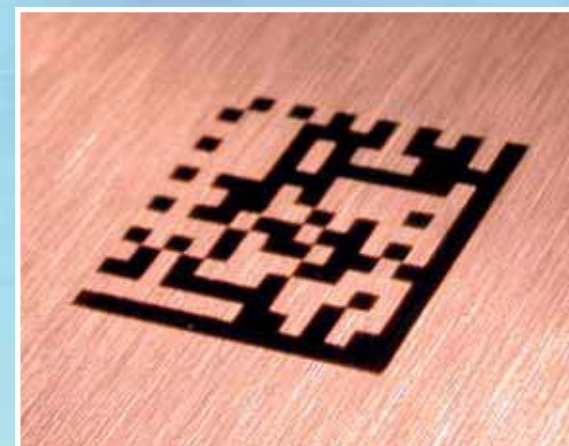


On peut choisir de manière graphique jusqu'à 32 caractéristiques directement sur l'objet à contrôler. Les caractéristiques sont réglables dans la position et la grandeur. On peut également les relier de manière logique les uns aux autres et ils s'adaptent donc parfaitement à des contrôles de complémentarité de sous-ensembles ou de tri. On peut ainsi faire sur des pièces complexes un contrôle fiable selon bon / mauvais, position / totalité. Et tout ceci est visible sur un écran – quelques petits pas vers la solution tout en un.

### 2. LECTEUR DE CODES

- Datamatrix ECC200, code barre
- Lecture des codes les plus répandus
- Code composé jusqu'à 52 modules
- Lecture fiable sur papier, métal, matières plastiques...
- Réglage simple

UN EXEMPLE D'APPLICATION



Ce lecteur de codes lit sans réglage long et compliqué ces codes – indépendamment de la matière, du type d'impression ou du positionnement. Le résultat est retransmis par un port série industriel RS422. Les fonctions de lecture en combinaison avec la recherche de code rendent le procédé d'installation aussi simple qu'un jeu d'enfant.

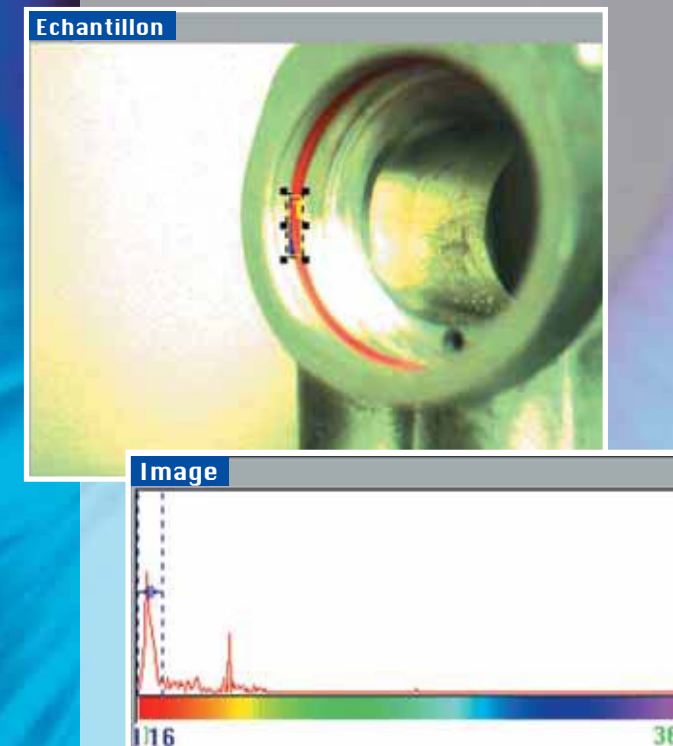
Une solution à un rapport qualité-prix excellent et une manipulation enfantine.

### 3. CAPTEUR DE COULEUR

Vérifie la présence de :

- Marques de couleur
- Pièces de couleur
- Câbles de couleur
- Des sources de lumière actives ou leur couleurs
- Couleurs sur étiquettes, emballages...
- Jusqu'à 32 couleurs mémorisables

UN EXEMPLE D'APPLICATION



Sélectionner la couleur sur la pièce à chercher sur l'image. Régler de manière graphique sur l'histogramme des couleurs les limites des champs de couleurs. L'analyse des couleurs est terminée !

Naturellement, on peut aussi définir jusqu'à 32 couleurs différentes, les relier logiquement et régler le champ de recherche. Une nouvelle fois, une application complexe sera résolue de manière simple, avec peu de manipulations.

### FA 45 EN PRATIQUE



→ Tri par la couleur de trombones plastique de couleur avec le capteur de vision FA 45



→ Contrôle de positionnement sur des trombones plastique de couleur avec le capteur de vision FA 45